

UNIQUE CHEMICAL COMPANY
UKEM



UNIQUE CHEMICAL COMPANY
UKEM

CONTACT INFORMATION

ข้อมูลการติดต่อ



UKEM CO.,LTD. บริษัท ยูเคม จำกัด

88/11 YANNAWA RD., CHONGNONSEE, YANNAWA, BANGKOK 10120
88/11 ถ. ยานนาวา แขวงช่องนนทรี เขตยานนาวา กรุงเทพมหานคร 10120

☎ โทร 02-294-2766 📠 โทรสาร 02-294-2767

🌐 WWW.UKEMTHAILAND.COM

FOLLOW US



PRODUCT CATALOGUE

of Bonding adhesive
and Sealant materials



🌐 WWW.UKEMTHAILAND.COM

COMPANY INFORMATION

ข้อมูลบริษัท



UKEM CO.,LTD.

บริษัท ยูเคม จำกัด เริ่มดำเนินธุรกิจมาตั้งแต่ปี พ.ศ. 2551 ด้วยผลิตภัณฑ์เกี่ยวกับน้ำมันหล่อลื่นและจาระบีสำหรับอุตสาหกรรม เคมีภัณฑ์ รวมไปถึงกาวยาแนวที่มีคุณภาพสูง ผ่านการยอมรับการใช้งานจากลูกค้ามากมายในหลายๆ กลุ่มธุรกิจ อาทิธุรกิจก่อสร้างบ้านและคอนโด ธุรกิจตกแต่งภายใน ธุรกิจประกอบชิ้นส่วนและซ่อมแซมรถยนต์ รถบัส เป็นต้น

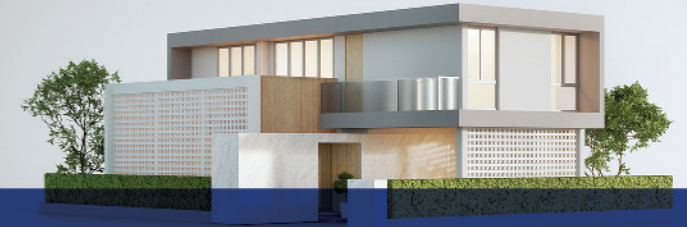


จากการที่มีสินค้าหลากหลาย และได้รับการยอมรับในเรื่องของตราสินค้า บริษัทของเราจึงให้คำมั่นกับลูกค้าว่า จะนำเสนอผลิตภัณฑ์ที่มีคุณค่าและบริการอย่างมืออาชีพเพื่อตอบสนองความต้องการของลูกค้า สร้างความพึงพอใจและมีพัฒนาการที่ดีอย่างต่อเนื่องในอนาคต

นอกจากนี้ เรายังรับผลิต Private Label ให้กับลูกค้าที่สนใจ เพื่อนำไปต่อยอดธุรกิจ ด้วยคุณภาพสินค้าที่ผ่านการรับรองจากมาตรฐานสากล พร้อมให้คำแนะนำ ตั้งแต่การออกแบบจนถึงการส่งมอบในทุกกระบวนการ

ADHESIVE & SEALANT PRODUCT

ผลิตภัณฑ์ของบริษัท



CONSTRUCTION

ผลิตภัณฑ์สำหรับงานก่อสร้างทั่วไป

DURAFLEX 100 POLYURETHANE CONSTRUCTION SEALANT

ยาแนวสำหรับงานก่อสร้างทั่วไป



ใช้สำหรับอุดรอยรั่วซึม รอยแตกร้าว หรือเป็นตัวเชื่อมได้หลากหลายพื้นผิววัสดุ ใช้งานได้หลากหลาย อาทิ

ขนาด	สี
600 ml. / Sausage	 WHITE  GREY  BLACK



คุณสมบัติของผลิตภัณฑ์

Elongation at break	>800%
Density	1.17
Sagging	None
Hardness Shore A	25
Movement	±25
Approvals	ASTM C920



ยืดหยุ่นสูง > 800%



ทนอุณหภูมิสูง ทน UV และความชื้นได้ดี



แห้งเร็ว ทาสีทับได้



ใช้งานได้ทั้งภายนอกและภายใน เน้นงานภายใน

DURAFLEX 200 MS (MODIFIED SILICONE) HYBRID CONSTRUCTION SEALANT

ยาแนวสำหรับงานกระจก-ลูมินีียมและคอมโพสิท



ใช้สำหรับอุดรอยรั่วซึม รอยแตกร้าว หรือเป็นตัวเชื่อมได้หลากหลายพื้นผิววัสดุ ใช้งานได้หลากหลาย อาทิ

ขนาด	สี
600 ml. / Sausage	 WHITE  GREY  BLACK



คุณสมบัติของผลิตภัณฑ์

Elongation at break	>600%
Density	1.57
Sagging	None
Hardness Shore A	25
Movement (ASTM C719 Class 50)	±50
Approvals (ASTM C920, ASTM C1248)	



ยืดหยุ่นสูง > 600%



ทนอุณหภูมิสูง ทน UV และความชื้นได้ดี



แห้งเร็ว ทาสีทับได้



ใช้งานได้ทั้งภายนอกและภายใน เน้นงานภายนอก

ADHESIVE & SEALANT PRODUCT

ผลิตภัณฑ์ของบริษัท

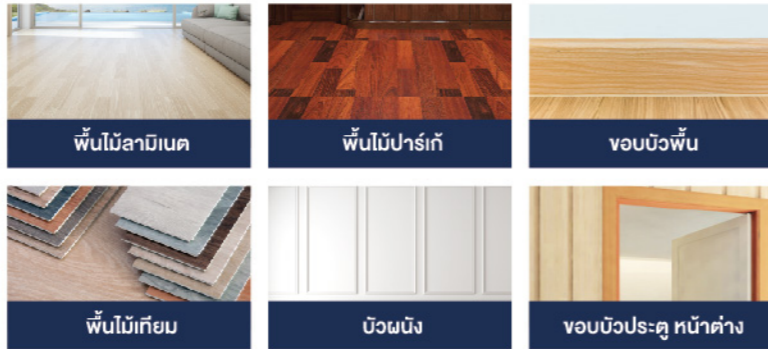
CONSTRUCTION

ผลิตภัณฑ์สำหรับงานก่อสร้างทั่วไป

Rhexe 580 ผลิตภัณฑ์ยาแนวติดพื้นไม้แท้และไม้เทียม



ยาแนวติดพื้นไม้ ประเภทโพลียูรีเทน เหมาะสำหรับยึดติดพื้นไม้ได้ทุกประเภท อาทิ



ขนาด	สี
600 ml. / Sausage	BROWN

คุณสมบัติของผลิตภัณฑ์

Appearance	Pasty
Curing Time 20°C	24 h, wheelchair: 36 h
Cured Shape	Elastic rubber
Open time at 20°C	15 to 30 minutes
Temperature resistance	-30°C to 80°C

- ยึดหยุ่นดี
- ทนอุณหภูมิสูง ทน UV และความชื้นได้ดี
- ลดเสียงสะท้อน
- ใช้งานได้ทั้งภายนอกและภายใน

Rhexe H977 ผลิตภัณฑ์กาวแรงยึดติดสูง



Rhexe 977 เหมาะสำหรับงานที่ต้องการแรงยึดติดสูง ใช้งานได้ทันที โดยไม่ต้องใช้อุปกรณ์ค้ำยัน สามารถยึดติดกับวัสดุที่หลากหลาย



ขนาด	สี
290 ml / Cartridge 600 ml / Sausage	WHITE

คุณสมบัติของผลิตภัณฑ์

Composition	Hybrid - Silyl Terminated Polymer
Elongation at break	> 250%
Density	1.50 ± 0.05
Hardness Shore A	50 ± 5
Tensile strength [N/mm ²]	> 2.5

- แรงยึดติดสูง
- แห้งไว ใช้งานได้ภายใน 15 นาที
- ไม่ต้องใช้ค้ำยัน
- รับน้ำหนักได้มาก

ADHESIVE & SEALANT PRODUCT

ผลิตภัณฑ์ของบริษัท

INDUSTRIAL

ผลิตภัณฑ์สำหรับงานอุตสาหกรรม

BM 100 DIRECT GLAZING POLYURETHANE

ยาแนวสำหรับงานกระจกทุกทั่วไป



ใช้งานได้ทั้งกระจกรถยนต์ รถบัส และเรือ มีแรงยึดติดสูง ทนแรงกระแทกได้ดี คงรูปดี ไม่ย้วย มีกลิ่นน้อยแห้งเร็ว

ขนาด	สี
400 ml. / Sausage	BLACK



คุณสมบัติของผลิตภัณฑ์

Elongation at break	>400%
Density	Ca 1.2 g/ml
Hardness Shore A	>55
Tensile strength [N/mm ²]	Ca 8.0 M pa

- แรงยึดติดสูง
- ทนอุณหภูมิสูง ทน UV และความชื้นได้ดี
- แห้งเร็วทาสีกับได้เลย
- แห้งไว ใช้งานได้ทันที

H926 PANEL BONDING HYBRID ADHESIVE

ยาแนวสำหรับงานยึดติดโครงสร้างตัวถังรถ



เหมาะสำหรับงานยึดติดแผ่นผนังสำหรับงานรถบรรทุก และรถโดยสาร

ขนาด	สี
600 ml. / Sausage	WHITE



คุณสมบัติของผลิตภัณฑ์

Elongation at break	>250%
Density	1.55 ± 0.05 g/ cm ³
Hardness Shore A	45 ± 5
Sagging	None

- แรงยึดติดสูง
- แห้งไว ใช้งานได้ทันที
- ไม่ต้องทาสีรองพื้น
- รับน้ำหนักได้มาก

ADHESIVE & SEALANT PRODUCT

ผลิตภัณฑ์ของบริษัท



GE Enduris™ 3500 SILICONE ROOF COATING

GE Enduris™3500 Silicone Roof Coating เป็นวัสดุเคลือบหลังคาที่ทนทานต่อสภาพอากาศ ได้รับรองการรับประกันจากผู้เชี่ยวชาญด้านเทคนิคระดับโลก (World-Class Technical Support) และการรับประกันยาวนานถึง 20 ปี

การเคลือบหลังคาด้วยกัมซึม Enduris™3500 เพียงชั้นเดียวจะแห้งตัวอย่างรวดเร็วเพื่อสร้างชั้นฟิล์มที่ทนทานเป็นพิเศษ ไร้รอยต่อ ระบายอากาศ กันน้ำ และยืดหยุ่นอย่างถาวร มีความเสถียรต่อรังสียูวี และคงความยืดหยุ่น แม้เผชิญกับสภาพอากาศมานานหลายทศวรรษ

คุณสมบัติ

- ใช้งานง่ายทาเพียง 1 ครั้ง (1 Coat)
- ยึดเกาะได้ดีเยี่ยมโดยไม่ต้องรองพื้น (No Primer)
- ไม่ไหลย้อย (Without Sagging)
- ไม่ต้องใช้ผ้าใยเสริมแรง (No Fabric)
- เป็นมิตรต่อสิ่งแวดล้อม (Solvent Free)
- มีปริมาณสารระเหยต่ำ (Ultra-Low VOC)
- ทนต่อการเปลี่ยนแปลงของสภาพอากาศที่รุนแรง
- ยืดหยุ่นได้ดี
- ทนต่อรังสียูวี
- ทนต่อการขีดข่วน
- ทนทานต่อสภาวะน้ำท่วมขัง
- ทำความสะอาดง่าย
- รับประกันสูงสุดถึง 20 ปี
- ได้รับการรับรองด้านสิ่งแวดล้อม LEED Certified (LOW VOC)

ลักษณะการใช้งาน

สามารถใช้งานได้กับพื้นผิวที่หลากหลาย อาทิ

- คอนกรีต (Concrete)
- เมทัลชีท (Metal Sheet)
- ยิปซัม (Gypsum)
- ซีเมนต์บอร์ด (Cement Board)
- อะคริลิก (Acrylics)
- ฟิวไฟ (SPF - Spray Applied Polyurethane Foam)
- แผ่นยางสังเคราะห์ EPDM (Ethylene Propylene Diene Monomer)
- Hypalon™, SBS (Styrene Butadiene Rubber)
- แผ่นพลาสติกสังเคราะห์ PVC (Polyvinylchloride)
- TPO (Thermoplastic Polyolefin)
- APP (Atactic Polypropylene Membrane)
- แผ่นยางมะตอยสังเคราะห์ (Modified Bitumen)
- แอสฟัลท์ (Asphalt)
- BUR (Built-up roof, Layers of Bitumen)

ข้อมูลทางเทคนิค

คุณสมบัติ	ผลการทดสอบ	มาตรฐานการทดสอบ
ปริมาณของแข็งในเนื้อสาร (โดยปริมาตร)	90	ASTM D1644
ระยะเวลาแห้งผิว (นาท)	20-30	ASTM D3960
เวลาก่อนที่พื้นผิวแห้ง (นาท)	10-15	WPSTM C-50
ความหนาแน่น (กิโลกรัม/ลิตร)	1.3	N/A
ความหนืด (cps.)	22,000	ASTM D2196
ความแข็งแรงต่อการดึง (Mpa)	1.41	ASTM D2370
ค่าการยืดตัว	540%	ASTM D2370
ค่าความแข็ง	36	ASTM D2240
สารประกอบอินทรีย์ระเหยง่าย (TVOC) (กรัม/ลิตร)	<24	EPA Method 24
ค่าการสะท้อนยูวี (SRI) - Initial	88%	ASTM C1549
ค่าการปล่อยรังสี (Emittance) - Initial	90	ASTM C1371
ค่าดัชนีการสะท้อนรังสียูวี (SRI Value) - Initial	111	ASTM E1980
ค่าการสะท้อนยูวี (SRI) - Aged	55%	ASTM C1549
ค่าการปล่อยรังสี (Emittance) - Aged	89	ASTM C1371
ค่าดัชนีการสะท้อนรังสียูวี (SRI Value) - Aged	65	ASTM E1980
อัตราการซึมผ่านของไอน้ำ	9.3	ASTM E96(BW)
ความต้านทานการฉีกขาด (lb/in.)	32	ASTMD624ความ
ยืดหยุ่นเมื่ออุณหภูมิต่ำ	ผ่าน	ASTMD522ความ
ต้านทานต่อลม-ฝน	ผ่าน	TT-C-555B

ลักษณะการใช้งาน



CONCRETE

METAL

ASPHALT

CERAMIC TILES

PVC / TPO
(Thermoplastic Polyolefin)

PU SPRAY FOAM

ปริมาณการใช้งาน



20 YEARS WARRANTY AVAILABLE



การรับประกัน	10 ปี	15 ปี	20 ปี
ความหนา	610 ไมครอน	810 ไมครอน	1,000 ไมครอน
ปริมาณการใช้งาน	0.96 กก./ตร.ม.	1.2 กก./ตร.ม.	1.44 กก./ตร.ม.

- 24.5 กิโลกรัม / ถัง = 25-30 ตารางเมตร
- 245.2 กิโลกรัม / ถัง = 250-300 ตารางเมตร

Leed Green Build Rating System



บรรจุภัณฑ์

- Black
- Light Grey
- Medium Grey
- Protection Yellow
- Tan
- White



PAIL 24.5 KG

DRUM 245.2 KG

- อายุการใช้งาน 24 เดือน นับจากวันผลิต
- เก็บรักษาที่อุณหภูมิ ต่ำกว่า 32°C

วิธีการใช้งาน

1. Clean



ทำความสะอาดพื้นผิว

2. Prep



ปรับสภาพพื้นผิว

3. Coat



ทา Enduris™3500 โดยโรลเลอร์, คัด, ลูกกลิ้ง (32-38 มม.) หรือ สเปรย์ (3,300 psi)

ข้อแนะนำ / ข้อควรระวัง

1. ทำความสะอาดพื้นผิวที่มีคราบไขมัน คราบฝุ่น เชื้อรา ตะกรัน หรือสิ่งสกปรกอื่นๆ ก่อนการใช้งาน
2. ตรวจสอบโครงสร้างให้มีความแข็งแรงก่อนการใช้งาน
3. อุณหภูมิในการใช้งาน -17°C - 48°C
4. ห้ามใช้งานบนพื้นผิวที่มีความชื้นสูง (>10%)
5. แนะนำให้ใช้ผ้าใยเสริมแรงบริเวณรอยต่อ
6. ไม่แนะนำให้ใช้งานบนทางเดิน, ฝ้าเพดาน หรือพื้นผิวที่มีการสั่นไหวตลอดเวลา
7. ไม่แนะนำให้ใช้กับพื้นผิวอะลูมิเนียมชุบสี, พื้นผิวที่มีคราบไขมัน และพื้นผิวเมมเบรนที่เสื่อมสภาพ

ADHESIVE & SEALANT PRODUCT

ผลิตภัณฑ์ของบริษัท

ACCESSORIES

PRIMER น้ำยารองพื้น ขนาด 250 ml.



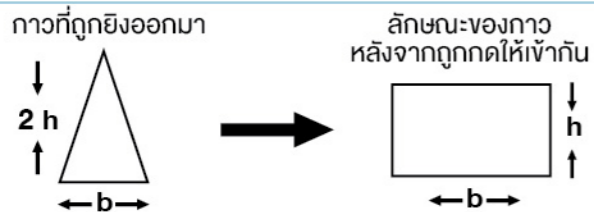
สารรองพื้นผิววัสดุเพื่อเพิ่มการยึดติด สำหรับการเตรียมพื้นผิววัสดุ ก่อนที่จะทำการยึดติดในงาน ป้องกันความชื้น ทนทานแสงแดด และยึดเกาะได้ดี

- ยึดเกาะได้ดี
- ทนอุณหภูมิสูง ทน UV และความชื้นได้ดี
- แห้งไว ใช้งานได้ทันที
- ใช้งานได้ทั้งภายนอกและภายใน

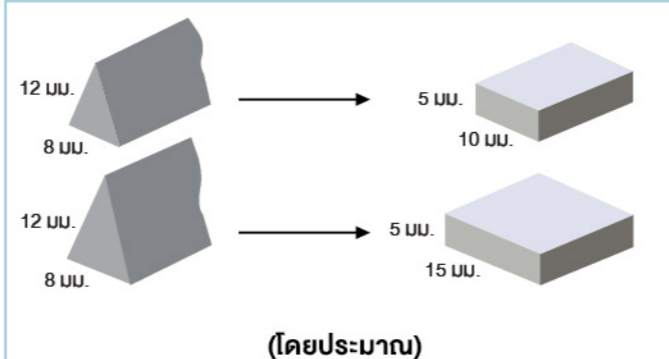
MANUAL GUN ปืนยิงกาว สำหรับกาวยาแวนขนาด 400 ml และ 600 ml



ข้อแนะนำในการตัดหัวจุกยิงกาวให้เป็นรูปสามเหลี่ยม



2 h = ความสูงของกาวที่พุ่งออกมาจากกระบอก
b = ความกว้างของกาวที่พุ่งออกมาจากกระบอก
h = ความหนาของกาวหลังจากกดกระบอกให้เข้าที่แล้ว (อาจใช้ยางปรับระดับช่วย)



ADHESIVE & SEALANT FOR HOME APPLICATIONS

- GE Enduris™ 3500 SILICONE ROOF COATING**
 - กันซึมคาดฟ้า
 - กันซึมผนังด้านข้าง
- Rhexe Rhexe977 (กาวแรงยึดติดสูง)**
 - งานติดกระจกเงา
 - งานติดแผ่นผนังสำเร็จรูป
 - งานติดแผ่นป้ายอื่นๆ ที่ใช้แรงยึดสูง
- Duraflex200**
 - งานกระจกอะลูมิเนียม
 - งานแผ่นคอมโพสิต
 - เน้นงานภายนอก
- Rhexe Rhexe580**
 - ใช้ได้กับพื้นไม้ทุกประเภท
- Duraflex100**
 - ใช้กับแผ่นพรีคาสต์
 - งานแผ่นไฟเบอร์กลาส
 - งานคอนกรีต
 - งานติดพื้นบันได
 - งานขอบบัวกึ่งไป
 - เน้นงานภายใน
- BM100**
 - ใช้กับงานติดกระจกรถยนต์

PRODUCT APPROVALS

สินค้าผ่านการรับรองผลิตภัณฑ์มาตรฐานสากล

CUSTOMER REFERENCE

ลูกค้าที่ไว้วางใจใช้บริการ

CUSTOMER REFERENCE

ลูกค้าที่ไว้วางใจใช้บริการ



มอเตอร์เวย์ บางปะอิน-โคราช ช่วงสระบุรี



สิริ เพลส บางนา-สุวรรณภูมิ



ศุภาลัย วาเรนดา ภาษีเจริญ



ศุภาลัย ลอฟท์ สาทร-ราชพฤกษ์



อนาสีริ รัชสิด



เดอะทรี จรัญสนิทวงศ์ 30



เอ็กซ์ที พญาไท



ศุภาลัย ลอฟท์ ตลาดพลู



ศุภาลัย เวอเรนดา สถานีภาษีเจริญ



เดอะ โมดิซ บางบัวทอง



โลดิส นอร์ธ ราชพฤกษ์



เดอะ ไพร์คีย์ เพชรเกษม 62

PRECAST

- PRUKSA
- ASSET WISE
- กรมทางหลวง
- MILIN CONDO
- GDT PROPERTY
- CHANUNTORN DEVELOPMENT
- AKARA HOME&LAND
- พิพิธภัณฑสถานแห่งชาติ
- SUPALAI
- ORIGIN
- SIRIMANTRA PROPERTY
- REGENT GREEN POWER
- MINISTRY OF PUBLIC HEALTH
- PATTRAHOUSE AND PROPERTY
- SIRI KHAO YAI

WINDOW & DOOR

- SANSIRI
- THUNGSONG HOSPITAL
- MK REAL ESTATE
- PROPERTY PERFECT
- ASSET WISE
- NOBLE DEVELOPMENT
- SHREWSBURY INTERNATIONAL SCHOOL
- ORIGIN
- SIRIMANTRA PROPERTY
- SIRIMANTRA PROPERTY
- BHIRAJ BURI GROUP
- SAJCHA SERI
- OFFICE OF ATTORNEY GENERAL

WOOD FLOOR

- ANANDA DEVELOPMENT
- วัจโรฤกษ์
- GREEN VILLE PROPERTY
- SCOPE
- MQDC (MAGNOLIA QUALITY DEVELOPMENT CORPORATION)
- MUJI RETAIL(THAILAND)
- NICHADA THANI GROUP
- PRIME NATURE GROUP
- FRASERS PROPERTY

COMPOSITE

- CP GROUP - LOTUS NORTH RATCHAPRUEK
- SAMUTPRAKARN HOSPITAL
- BMW SHOWROOM RAJCHAPRUK